



# おいの特産品

おい町の特産品、新鮮野菜に魚介類が勢揃い



## うみんぴあ大飯内 隣接する施設

- |   |  |  |
|---|--|--|
| <b>子ども家族館</b><br>(徒歩1分)<br>Tel.0770-77-3211   | <b>ホテルうみんぴあ</b><br>(徒歩2分)<br>Tel.0770-77-3700    | <b>うみんぴあ大飯マリーナ</b><br>(徒歩3分)<br>Tel.0770-77-2410 |
| <b>エルガイアおい</b><br>(徒歩30秒)<br>Tel.0770-77-2144 | <b>シーサイドスパおいの湯</b><br>(徒歩2分)<br>Tel.0770-77-2320 | <b>観光船青戸クルーズ</b><br>(徒歩2分)<br>Tel.0770-59-1500   |

## 京阪神・中京方面からの交通図



お車で越しの場合…

京都	京都縦貫自動車道 60分(斎掛IC~)	綾部 JCT	舞鶴若狹自動車道 40分	小浜西IC (小浜町)	国道	おい町 (若狹本郷)	約1時間45分	
大阪	中国自動車道 40分	吉川 JCT	舞鶴若狹自動車道 80分	小浜西IC (小浜町)	国道	おい町 (若狹本郷)	約2時間5分	
名古屋	東名・名神高速道路 70分	米原 JCT	北陸自動車道 40分	舞鶴若狹 自動車道	小浜西IC (小浜町)	国道	おい町 (若狹本郷)	約2時間25分
				敦賀 IC				



# 道の駅 うみんぴあ大飯

〒919-2107 福井県大飯郡おい町成海1-1-2

な お よ る

## Tel.0770-77-4600

Fax.0770-77-3933

開館時間 9:00 ~ 18:00

休館日 毎月第1・第3月曜日  
12月31日・1月1日



若狹路の心がなごむおまつりなし



# 道の駅 うみんぴあ大飯

おい町や若狭湾の産物、加工品等の物販と観光についての情報発信、昼食等のお立ち寄り施設で自然の景観も満喫できる海の見える「道の駅」です。

国道27号線沿い 小浜西ICより5分 JR若狭本郷駅より1.5\*。



おい町  
情報発信  
と  
癒しのスポット  
道の駅 うみんぴあ大飯  
どうぞよろしく



**① 地元魚介類販売**  
若狭沖で獲れた新鮮な魚介類を提供しています。休憩スペースでお刺身バックをお召し上がりいただけます。



**③ 観光案内所**  
おい町の情報発信所です。観光案内、地域情報、何でもお尋ねください。



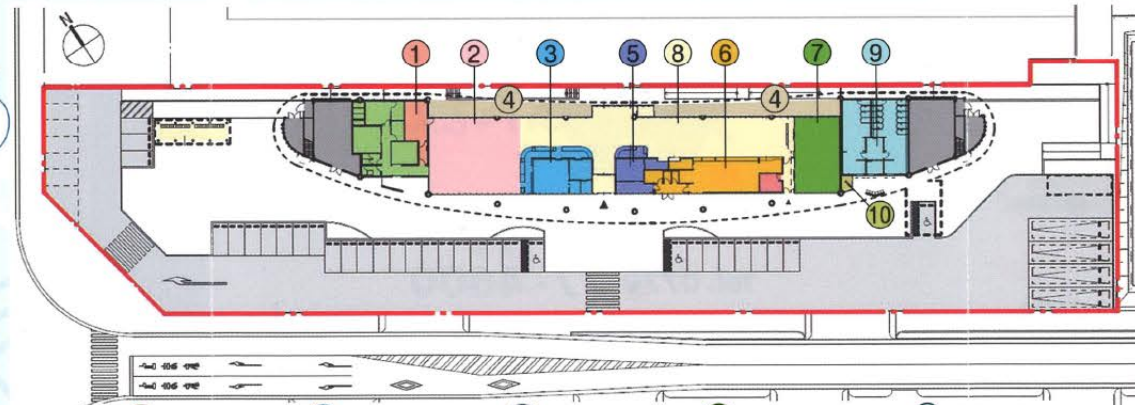
**④ オープンデッキ**  
北側デッキに出れば小浜湾が一望でき、青戸の大橋、青葉山が見え、休憩には最適な場所です。海と空の青でリフレッシュ。



**⑤ ジェラート工房**  
地元おい町産の果実・野菜などを使った大人気のジェラートです。



**② 特産品売場**  
毎朝収穫した地元の新鮮な野菜・米・果実・花などが並びます。また、手作りのお菓子やパン・名産品・特産品も多数そろえています。



- ① 地元魚介類販売
- ② 特産品売場
- ③ 観光案内所
- ④ オープンデッキ
- ⑤ ジェラート工房
- ⑥ ファストフード
- ⑦ 会議室
- ⑧ 休憩スペース等
- ⑨ 公衆トイレ
- ⑩ 喫煙所



**⑥ ファストフード**  
日本海を眺めながら、地元の新鮮な魚介類を使った、ここだけでしか味わえないメニューをお楽しみください。

